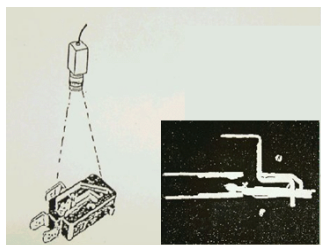
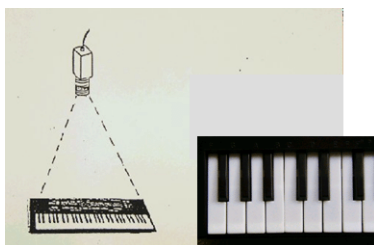


## 电气制造行业工程

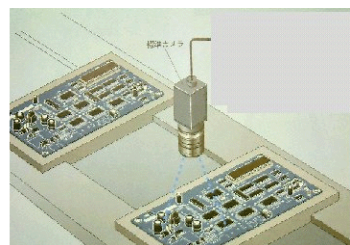
随着加工技术和制造业的飞速发展，对电气制造行业的加工精度和要求越来越高，需要检测的项目也越来越多，随着机器视觉的出现，高密度、高精度的检测问题迎刃而解，同时避免了因人工检测出现的错误和巨大的人工开销及不必要的损失。机器视觉在电气制造业的应用越来越广泛，成为电气制造业不可缺少的标准系统之一。



✦ 组件的有无检查



✦ 钢琴键盘零件的有无检查



✦ 印刷板上电子零件的有无检查



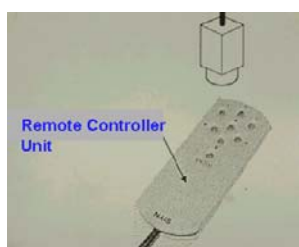
✦ 液晶显示照明的有无检查



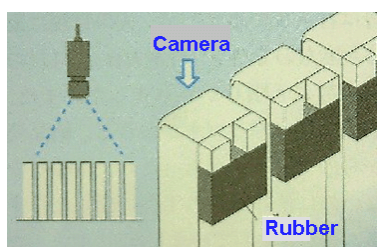
✦ 检查干电池内部是否涂有 Pitch



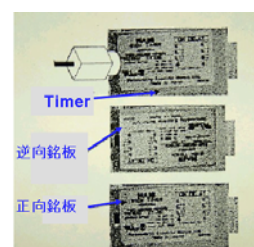
✦ 7 段码的照明检查



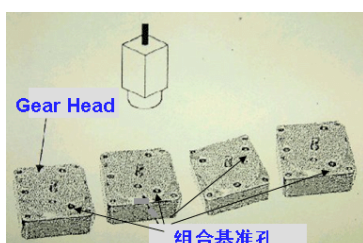
✦ 遥控器按钮的有无检查



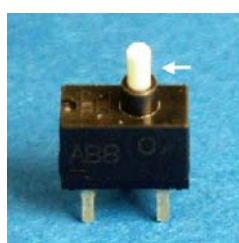
✦ 橡胶插入状态的检查



✦ 贴铭板的方向检查



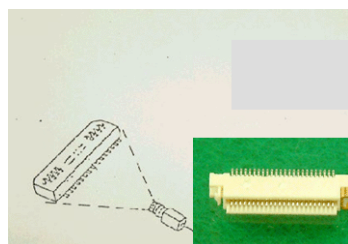
✦ 组合方向检查



✦ 开关按钮的尺寸检查



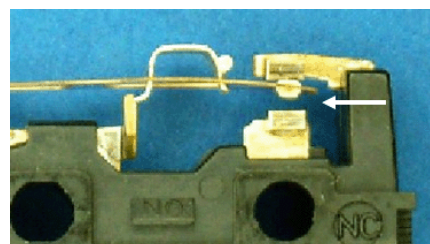
✦ Flat Cable 的尺寸检查



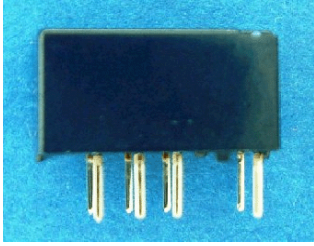
✦ 连接器端子间距的检查



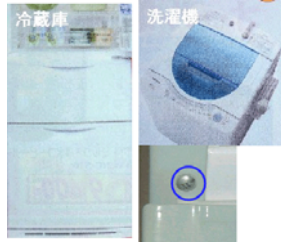
✦ 连接器接点间隙检查



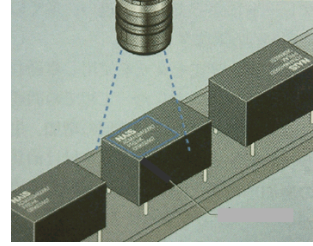
✦ 开关接点间隔检查



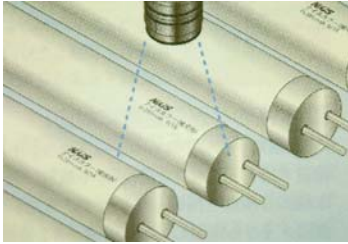
继电器端子尺寸检查



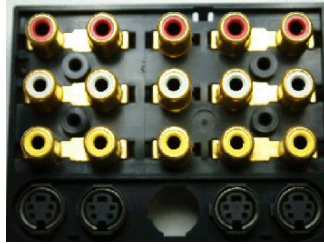
螺钉安装位置检知



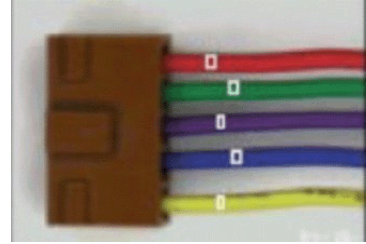
文字质量、方向检查



荧光灯文字质量的检查



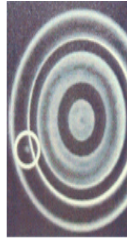
电视端子安装位置的检查



电缆的颜色检查



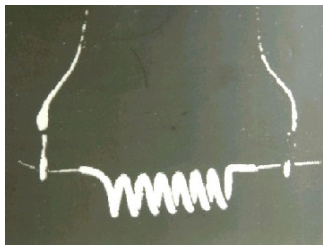
干电池电极外观检查



纽扣电池的外观检查



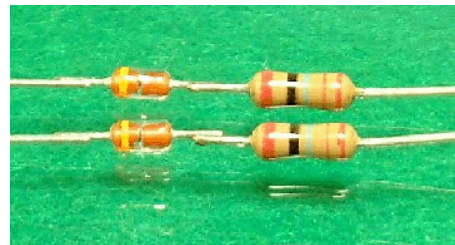
灯丝的外观检查



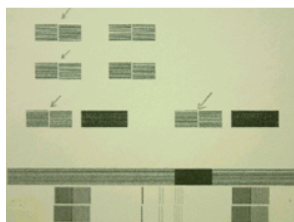
荧光灯灯丝的涂料检查



电气制品遥控器的外观检查



导线的接合检查



打印机的印字检查



制品的橡胶衬垫插入状态的检查